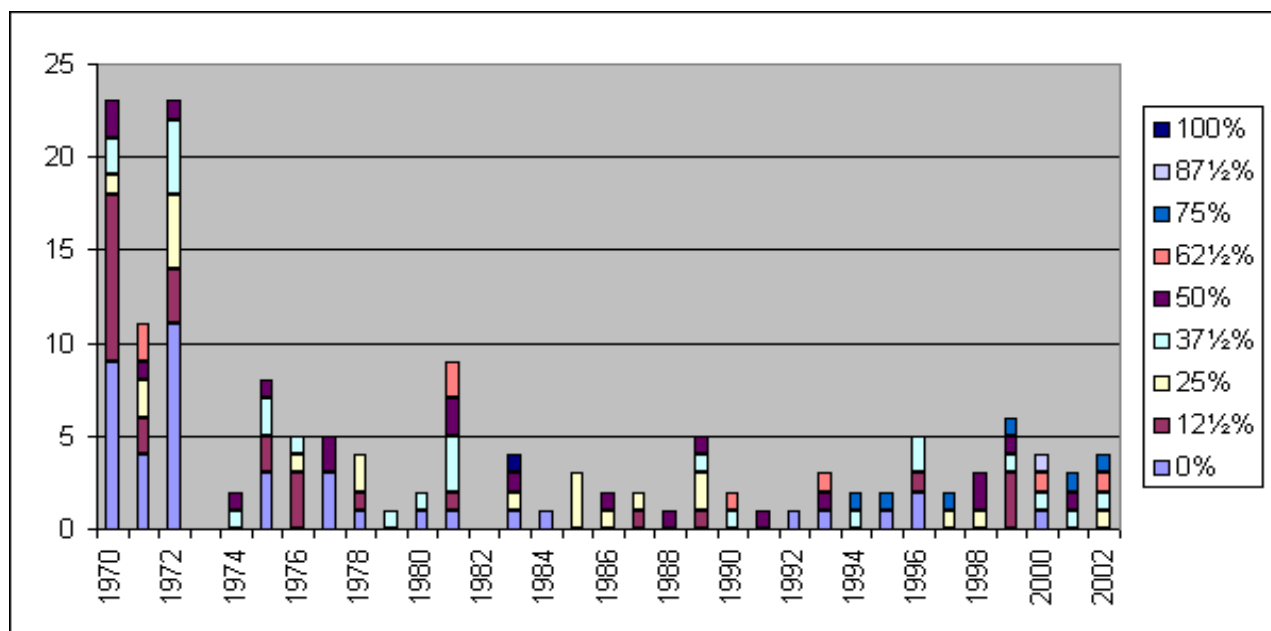


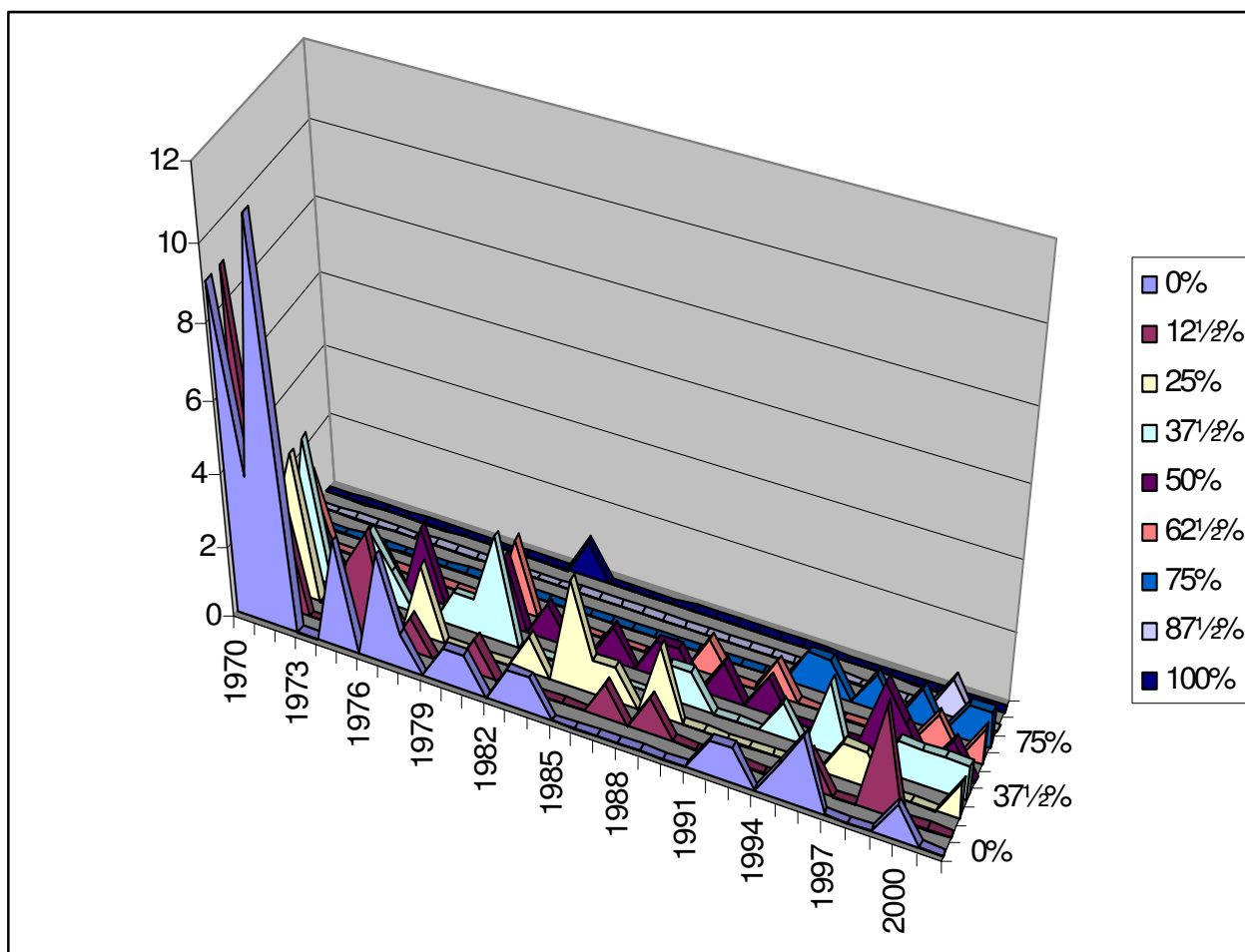
Diagram no. 8 udvisende Dansk kårede Knabstrupper hingste 1970-2002 med angivelse af renavlsprocenten i 3die generation.

	0%	12½%	25%	37½%	50%	62½%	75%	87½%	100%
1970	9	9	1	2	2	0	0	0	0
1971	4	2	2	0	1	2	0	0	0
1972	11	3	4	4	1	0	0	0	0
1973	0	0	0	0	0	0	0	0	0
1974	0	0	0	1	1	0	0	0	0
1975	3	2	0	2	1	0	0	0	0
1976	0	3	1	1	0	0	0	0	0
1977	3	0	0	0	2	0	0	0	0
1978	1	1	2	0	0	0	0	0	0
1979	0	0	0	1	0	0	0	0	0
1980	1	0	0	1	0	0	0	0	0
1981	1	1	0	3	2	2	0	0	0
1982	0	0	0	0	0	0	0	0	0
1983	1	0	1	0	1	0	0	0	1
1984	1	0	0	0	0	0	0	0	0
1985	0	0	3	0	0	0	0	0	0
1986	0	0	1	0	1	0	0	0	0
1987	0	1	1	0	0	0	0	0	0
1988	0	0	0	0	1	0	0	0	0
1989	0	1	2	1	1	0	0	0	0
1990	0	0	0	1	0	1	0	0	0
1991	0	0	0	0	1	0	0	0	0
1992	1	0	0	0	0	0	0	0	0
1993	1	0	0	0	1	1	0	0	0
1994	0	0	0	1	0	0	1	0	0
1995	1	0	0	0	0	0	1	0	0
1996	2	1	0	2	0	0	0	0	0
1997	0	0	1	0	0	0	1	0	0
1998	0	0	1	0	2	0	0	0	0
1999	0	3	0	1	1	0	1	0	0
2000	1	0	0	1	0	1	0	1	0
2001	0	0	0	1	1	0	1	0	0
2002	0	0	1	1	0	1	1	0	0
	41	27	21	24	20	8	6	1	1



**Bemærkninger:** Med undtagelse af opstarten ses en faldende tendens i antallet af kårede hingste helt frem til 1992. Efter 1992 er tendensen svagt stigende. Der ses at være en meget stor overvægt af dyr med en blodandel under 75%, kun 8 dyr ses at være renavlede, og de dukker først frem med en enkelt undtagelse fra 1994.

**Diagram no. 9** Samme tal som i Diagram no. 8 set fra en anden vinkel



**Bemærkninger:** Igen ses en stor overvægt af dyr med meget lille blodandel. Langt den overvejende del af dyrene er ikke-renavlede under 75%. Med en enkelt undtagelse (Oberst af Mesballe) ses at først sidst i perioden fra 1994 dukker lidt renavlede dyr op.