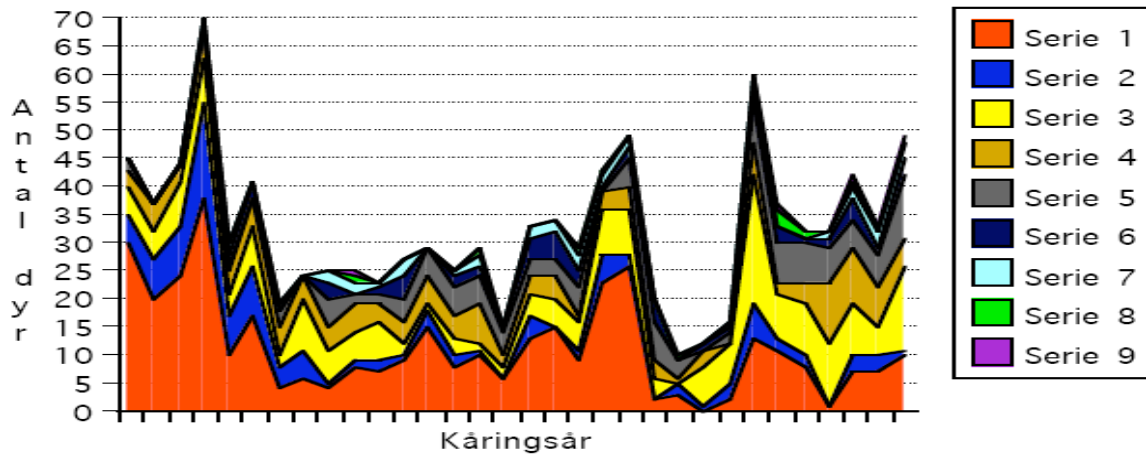


# DIAGRAM UDVISENDE RENAVLSPROCENTEN i 3die generation HOS KNN-KÅREDE DANSKE KNABSTRUPPER HOPPER 1970-2001



Legend:

Serie 1 (Rød) = 0% Knabstrupperandel i 3die generation stigende til Serie 9 (Lilla) = 100% stigende fra venstre (1970) til højre (2001). Usikkerhed anslået til plus/minus 2-3%.

Råtal:

	00	12½	25	37½	50	62½	75	87½	100	Ialt
1970	30	5	5	3	2	0	0	0	0	45
1971	20	7	5	5	0	0	0	0	0	37
1972	24	9	8	3	0	0	0	0	0	44
1973	38	17	8	5	0	1	1	0	0	70
1974	10	7	4	4	1	2	2	0	0	30
1975	17	9	7	5	0	3	0	0	0	41
1976	4	4	2	5	3	0	1	0	0	19
1977	6	5	9	4	0	0	0	0	0	27
1978	4	1	6	4	5	3	2	0	0	25
1979	8	1	5	5	2	0	2	1	1	25
1980	7	2	7	3	2	1	1	0	0	23
1981	9	1	2	4	4	4	3	0	0	27
1982	15	3	1	5	5	0	1	0	1	31
1983	8	2	3	4	5	2	1	0	0	25
1984	10	1	1	7	5	2	2	1	0	29
1985	6	0	2	2	4	1	0	0	0	15
1986	13	4	4	3	3	4	2	0	0	33
1987	15	0	5	4	3	5	2	0	0	34
1988	9	2	5	1	5	3	3	1	0	29
1989	23	5	8	3	0	1	2	1	1	44
1990	26	2	8	4	5	2	2	0	0	49
1991	2	0	4	3	7	4	0	0	0	20
1992	3	2	0	1	3	0	0	1	0	10
1993	0	1	7	3	0	1	0	0	0	12
1994	2	3	7	0	2	1	1	0	0	16
1995	13	6	23	6	7	2	3	0	1	61
1996	11	2	8	2	7	3	0	3	1	37
1997	8	2	9	4	7	1	0	1	0	32
1998	1	0	11	11	6	2	1	0	0	32
1999	7	3	9	10	5	4	2	1	1	42
2000	7	3	5	7	6	1	3	0	1	30
2001	10	1	15	5	11	3	3	0	1	49
Ialt	366	110	203	135	115	56	40	10	8	1043

Der kan formentlig laves visuelt bedre diagrammer, men enhver kan jo blot gå i gang på basis af råtallene ovenfor, venligst del resultaterne med os andre. Hvis man har ideer til andre diagrammer eller statistiker, har jeg alle tal dertil i min database. Jeg kan søge på de enkelte år eller intervaller deraf mht KNN nummer, navn, fødselsår, kåringsår, stangmål, renavls% eller kombinationer deraf.